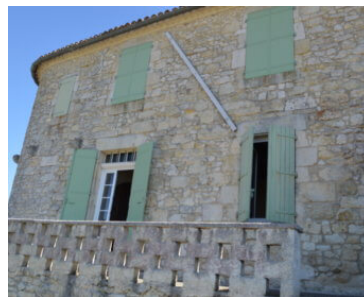
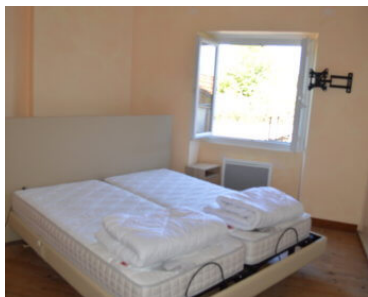
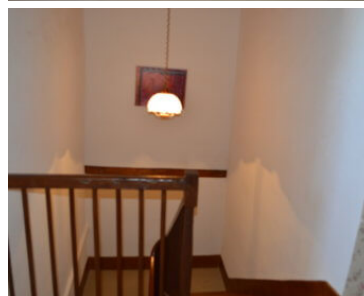
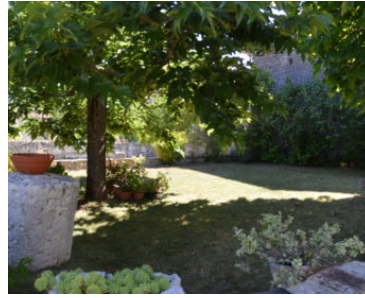


Belle maison en pierres avec dépendances vue Pyrénées, possibilité acquérir 2 ha en +





Toute proche du joli village de St Clar venez découvrir cette belle maison familiale en pierres située dans un village plein de charme et bénéficiant d'une vue magnifique sur la chaîne des Pyrénées.

Une entrée vous conduit à un bureau, un double séjour avec cheminée avec vue sur les Pyrénées, une cuisine équipée, un cellier, une chambre, une salle de bains avec baignoire et douche ainsi que des toilettes.

Un large couloir à l'étage dessert 4 grandes chambres, une salle d'eau et des toilettes.

Attendant à la maison une possibilité est offerte de créer une seconde habitation pour recevoir la famille ou bien pour vous permettre un revenu locatif. Aujourd'hui la grande pièce du rez de chaussée avec espace cuisine et cheminée est prolongée par une véranda plein sud, le 1er étage est aménageable également avec une belle hauteur sous plafond.

Des dépendances intéressantes : 2 garages, chenil, et bien évidemment cette seconde potentielle habitation.

La maison est raccordée au réseau collectif d'assainissement, double vitrage en pvc et climatisation au rez de chaussée.

Une possibilité est donnée d'acquérir environ 2 ha supplémentaires.

Des travaux de rafraîchissement sont à prévoir . Du charme.

Fiche technique

Référence	20243
Type	Maison
Prix	213 000 €
Localisation	Gers, Saint Clar
Surface	Environ 200 m ²
Surface terrain	Environ 600 m ²
Nombre de pièces	7
Caractéristiques	Cellier, Cheminée, Cuisine d'été, Dépendance, Garage, Terrain, Terrasse

