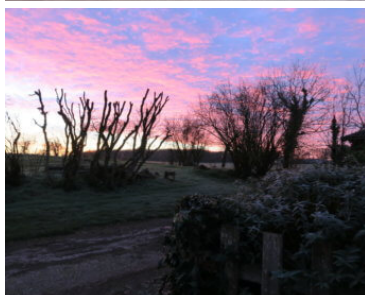


Belle propriété avec gîte et dépendances sur 5000 m2



Proche de l'Isle Jourdain et à 30 minutes environ de l'aéroport de Blagnac cette jolie propriété à la campagne sans être isolée saura probablement répondre à vos attentes . Sur une parcelle de 5000 m2 environ la maison principale bénéficie d'une belle pièce à vivre de 100 m2 environ avec une cheminée monumentale et une mezzanine avec 2 chambres d'appoint ainsi qu'une salle d'eau et des toilettes.

Une cuisine ancienne avec une cuisinière à charbon communique avec la pièce à vivre. 3 chambres de plain pied , une salle de bains avec douche et baignoire + toilettes séparées , ainsi qu'un cellier/buanderie composent le rez de

chaussée.

Une partie de la maison bénéficie d'un chauffage par le sol, le reste étant chauffé par le biais d'un chauffage central au fuel.

Une maison d'amis pleine de charme composée d'une pièce à vivre , de 2 chambres, d'une salle d'eau et de toilettes pourrait aisément être louée et vous procurer un revenu d'appoint ou bien permettre à vos parents de vivre près de vous tout en conservant leur indépendance.

Double garage + autre dépendance sur le terrain. Puits.

Fiche technique

Référence	20246
Type	Maison
Prix	475 000 €
Localisation	Gers, Isle Jourdain
Surface	Environ 202 m ²
Surface terrain	Environ 5000 m ²
Nombre de pièces	5
Caractéristiques	buanderie, Cheminée, Garage, Maison d'amis, Puits, Terrain, Terrasse

