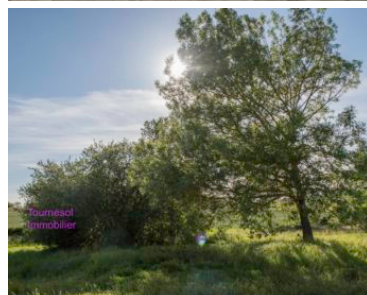
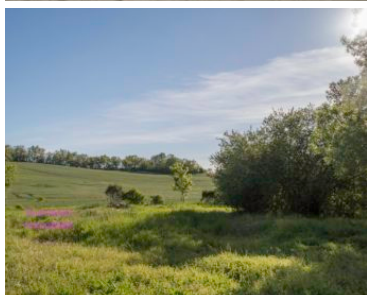


Gersoise en pierres + dépendances à rénover sur 5725 m2





Toute proche de Gimont dans un joli cadre au calme , **Gersoise** en **pierres** avec **dépendances** attenantes (**étable, chai**) et non attenantes (**granges**) à rénover entièrement.

Terrain de **5725 m2** avec une **jolie vue dégagée**.

Fiche technique

Référence	19218
Type	Maison
Prix	157 000 €
Localisation	Gers, Gimont
Surface	Environ 265 m ²
Surface terrain	Environ 5725 m ²
Caractéristiques	Étable, Grange, Terrain

