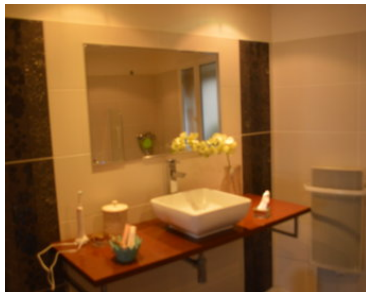


## Maison plain pied 119m2 avec dépendances sur 500 m2



En position dominante avec une très belle vue dégagée une maison de plain pied dans le centre d'un petit village proche de Beaumont de Lomagne.

Entrée, salon, cuisine d'îlot et arrière cuisine. Un couloir vous conduit à la partie nuit qui a été totalement rénovée et qui comprend 3 belles chambres dont 1 avec dressing, vaste salle d'eau avec douche et baignoire d'angle. Toilettés suspendus séparés. Grenier.

Grange attenante ainsi que 2 dépendances avec eau et électricité.

Possibilité de créer une seconde habitation dans les dépendances.

### Fiche technique

Référence	19234
Type	Maison
Prix	130 000 €

**Localisation**  
**Surface**  
**Caractéristiques**

Beaumont de Lomagne, Tarn-Et-Garonne  
Environ 119 m<sup>2</sup>  
Cellier, Cour, Dépendances, Grange, Terrain

