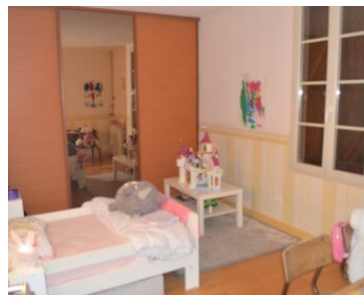


Maison T4 avec piscine et dépendances sur 842m2



De plain pied à Gimont maison de ville rénovée offrant un séjour avec une cheminée équipée d'un insert, une cuisine équipée, 3 chambres, une salle d'eau, des toilettes séparées, une buanderie et un garage. Sur le terrain de 842 m2 vous trouverez également une piscine traditionnelle de 12x6 m avec une grande terrasse attenante et sa cuisine d'été ainsi qu'une douche et des toilettes.

Un second garage comprend un accès indépendant.

Puits. Arrosage intégré.

Fiche technique

Référence	19224
Type	Maison
Prix	250 000 €
Localisation	Gers, Gimont
Surface	Environ 105 m ²

Surface terrain
Nombre de pièces
Caractéristiques

Environ 842 m²
4

